

Pampa 5

No ha sido el viento el gran obrador de los suelos pampeanos, sino el sol atesorado en los sedimentos, vehiculizando las aguas

Agradezco a Alflora Montiel Vivero estas miradas . FJA

De las infinitas interfaces del mar pampeano miocénico tardío, que no necesitaba del viento, sino del sol, el agua y los sedimentos para generar fenomenales transportes de suelos, con calma chicha y sin necesidad alguna de mecánica eólica pampera.

A la interfaz en la planicie sumergida que siguió a las rías en las salidas al mar pampeano miocénico

d) a las manifestaciones también hoy bien visibles y correspondientes al retiro gradual del mar pampeano miocénico, de una generación de cordones litorales de salidas estuariales oficiadas desde la boca de 4 rías sucesivas (30° 39'S - 64° 05' O a 37° 13' S - 63° 30' O), que aún conservan registros hidromorfológicos muy bien definidos de sus dinámicas en reiteradas generaciones (+ de 30) con frecuencias de 4 a 4,5 Km dando cuenta de las enormes energías convectivas que ya en planicies extremas -lejos de las pendientes de las rías-, por allí discurrían.

Advertimos sus primeros desarrollos en 36° 05' S - 63 18' O hasta 33°14' S - 63° 14' O y sus últimos desarrollos alcanzando arranque visible en 36° 23' S - 62° 30' O



Las imágenes que siguen muestran con nitidez la sobrevivencia millonaria en años de este ecosistema de salidas tributarias y acreencias en la interfaz de este mar pampeano miocénico.

Millones de años han pasado y en ellos todo tipo de osamentas y moluscos fueron quedando enterrados. Discernir esos senos originarios micénicos de sus correlatos en lomos alguna vez sumergidos y cuspidados inmediatos vecinos, no parece tarea de aprecio por los geólogos que han realizado tareas de investigación en la zona. Tal el caso de los informes de Hereford y Las Lilas de los que damos cuenta tras pasar estas dos imágenes que siguen.

Aquí se advertirá el despiste sin medida, que cargan unos y otros alrededor de estos cordones de salidas tributarias litorales que imaginan dunas. Que al no haber considerado jamás sus academias la fenomenal capacidad de transporte y sensibilidad de descarga a capa límite térmica que tienen los flujos convectivos, nunca los han valorado en sus funciones, ni entendido sus eficiencias superlativas para oficiar salidas. Ver </convec2.html>





Observaciones para los que al parecer nunca miraron por imagen satelital



HEREFORD, Formación (Dillon y otros, 1979)

Lat. 35 ° 23' S; 62° 25' W

Litología: Arenas finas a arenas limosas, de color pardo en húmedo y carecen de estructuras sedimentarias primarias.

Distribución: En el área de Pampa arenosa , en el noroeste de laPcia. deBs.As.

Relaciones estratigráficas: Apoya sobre limos compactos, posiblemente de la Fm Epecuén, a 12 m de profundidad. Sobre esta unidad apoya en clara discordancia de erosión los sedimentos de la Fm Carlos Tejedor.

Espesor: Más de 20 m.

Contenido faunístico: Restos de edad Lujanense.

Edad: Pleistoceno superior.

Ambiente de depositación: Eólico.

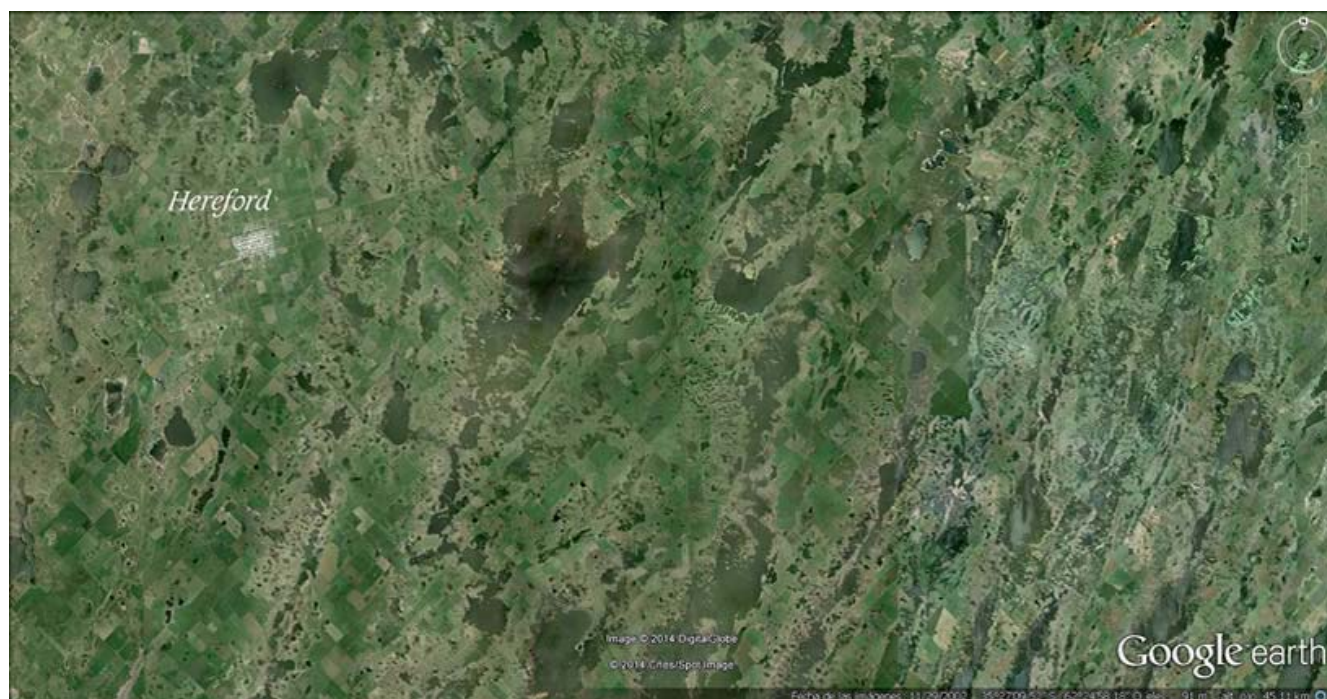
Referencia bibliográfica:

Ameghino, F. 1881. La formación pampeana o estudio de los terrenos de transporte de la Cuenca del Plata. Buenos Aires-París, 371 pp.

Dillon, A. A., Hurtado, M. A., Jiménez, J. E y Castillo, R. J., 198. Investigaciones geomorfológicas y estratigráficas como base del carteo de suelos de un sector de La Pampa Arenosa, Pcia. de Bs.As.

Frenguelli, J. 1925. Loess y limos pampeanos. Gaea. Anales de la Sociedad Argentina de Estudios Geográficos. Vol. 1: 1-88. Bs.As.

Hurtado, M. A.; Dillon A. A.; Giménez, J. E. y Castillo, R.J. 1985. Incidencia de factores pedogenéticos en suelos del Partido de Carlos Tejedor, Pcia. de Bs. As. Resúmenes de las Primeras Jornadas Geológicas Bonaerenses. Tandil



LAS LILAS, Formación (Dillon et al 1979)

Aprox. Lat. 35 ° 27' S; 62° 25' W

Litología: Arenas finas de colores pardo a pardo oscuro en húmedo. Una característica constante es la homogeneidad litológica y la carencia de estructura. Ha sido posible identificar la

presencia de un geosol denominado La Cabaña, el que ha permitido dividir a la unidad en dos miembros, el inferior Miembro Santa Inés y el superior Miembro Seré.

Distribución: Presente en el área de la Pampa Arenosa, que incluye la totalidad del partido de Carlos Tejedor y parte de los partidos de Pehuajó, General Pinto, Lincoln, Rivadavia, General Villegas y Trenque Lauquen. El área supera los 7.000 Km².

Relaciones estratigráficas: Estos depósitos apoyan sobre la Fm Carlos Tejedor mediante una marcada discordancia de erosión.

Espesor: Los espesores mayores se han registrado en el sector occidental, alcanzando valores extremos del orden de los 10 m y los mínimos detectados corresponden a las depresiones intermedanasas y Cubetas de Deflación, que no superan los 15 cm.

Edad: Holoceno.

Ambiente de depositación: Eólico.

Referencia bibliográfica:

Dillon, A. A., Hurtado, M. A., Jiménez, J. E. y Castillo, R. J., 1979. Consideraciones geomorfológicas y estratigráficas como base del carteo de suelos de un sector de La Pampa Arenosa, Pcia. de Bs.As.

Ameghino, F. 1881. La formación pampeana o estudio de los terrenos de transporte de la Cuenca del Plata. Buenos Aires-París, 371 pp.

Frenguelli, J. 1925. Loess y limos pampeanos. Gaea. Anales de la Sociedad Argentina de Estudios Geográficos. Vol. 1: 1-88. Bs. As.

Hurtado, M.A.; Dillon A. A.; Giménez, J. E. y Castillo, R.J. 1985. Incidencia de factores pedogenéticos en suelos del Partido de Carlos Tejedor, Pcia. de Bs.As. Resúmenes de las Primeras Jornadas Geológicas Bonaerenses. Tandil.



¿Qué no hubiera anunciado Ameghino si le hubieran llegado noticias de los avances de Henri Bénard y de la imagen satelital sin salir de casa!



Vista de Carlos Casares, creciendo hacia el Sur ignorando la línea de los senos. Resulta increíble que un pueblo centenario no haya tenido un geólogo que les ayudara al mirar estos pesados detalles hidromorfológicos.

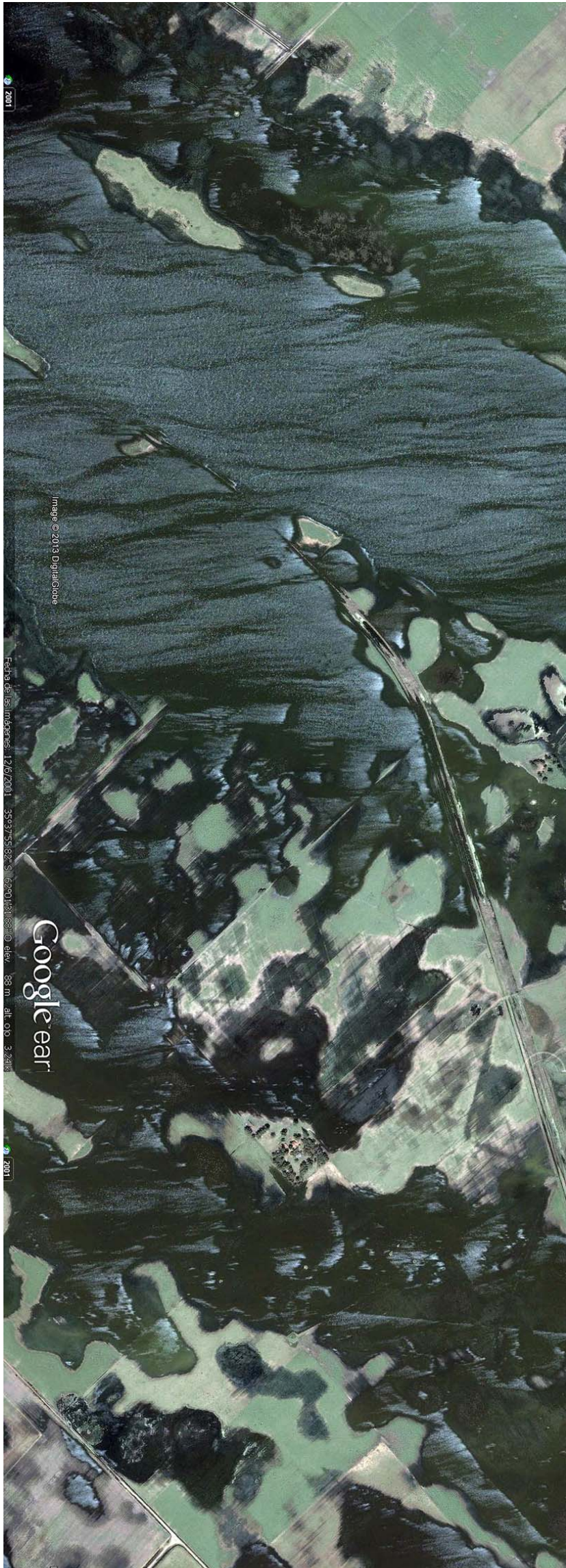
Al parecer tampoco los geólogos lo han advertido. No asumen soportes visibles hidromorfológicos, sino eólicos. No imagino cómo ayudar a un catecúmeno mecánico ciego de otra forma que inundarlo de imágenes satelitales que algún niño curioso le ayude a interpretar.



Vista de Pehuajó, cuya traza ha ignorado el alineamiento obligado que plantean los cordones y los senos. Errarle en 15 o 20 grados pareciera dar lo mismo.



En las dos imágenes que siguen el Norte ha sido girado en 90°. El caos de las ocupaciones de suelo no tiene límites. Esto no se resuelve con subsidios, sino con estudios algo más inspirados que los mecánicos que han guiado estos presentes.



2001

Image © 2013 DigitalGlobe

Fecha de las imágenes: 12/6/2001, 35°37'58.82" S, 62°01'31.88" O elev: 88 m alt: 0 b: 3.24

Google ear

2001



Image © 2013 DigitalGlobe

Fecha de las imágenes: 12/6/2001 35°30'06.50"S 62°07'50.59"W elev: 66 m alt: 0° 3' 24"

Google ear

2000

Image © 2013 DigitalGlobe

Fecha de las imágenes: 12/6/2001 35°30'06.50"S 61°58'30.10"W elev: 85 m alt: 0° 3' 24"

Google earth

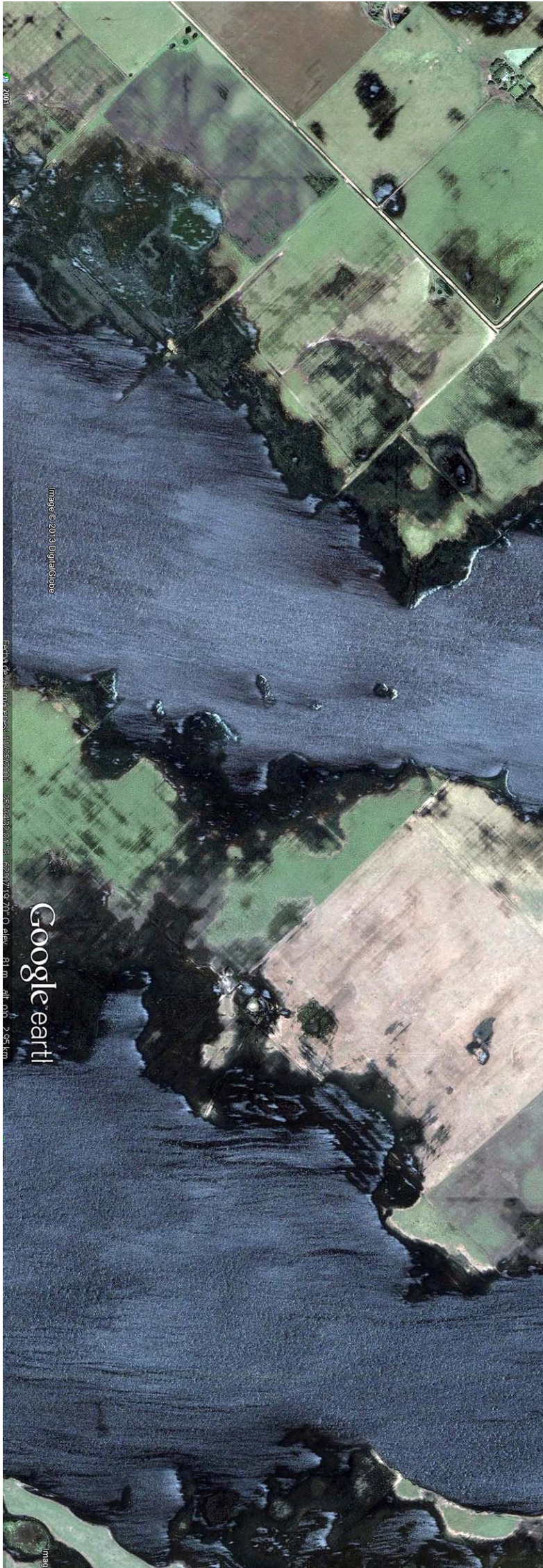
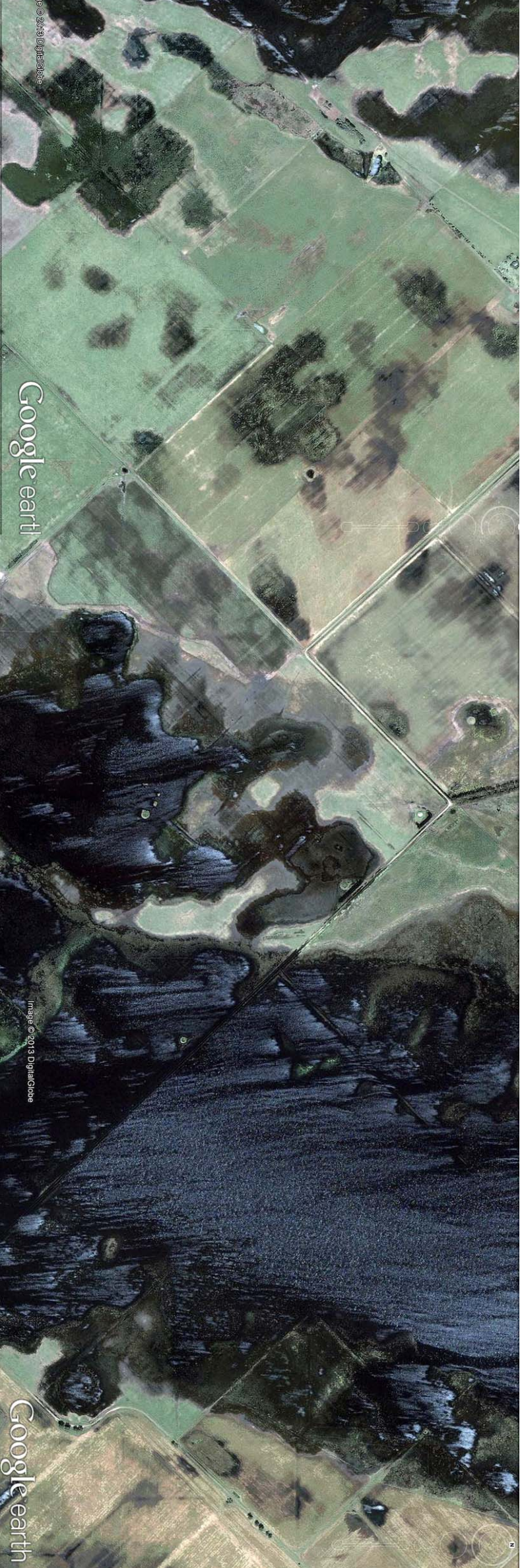


Image © 2013 DigitalGlobe

Earth data from Google Earth Engine, 11/25/2011, 35.52423, 118.62871, 19.71710 elev. 81 m alt. 0.0 2.56 km

Google earth

Image



© 2013 DigitalGlobe

Google earth

Image © 2013 DigitalGlobe

Google earth

Para seguir descubriendo las anteojeras del obtuso ojo mecánico mostraremos una imagen satelital de unos 450 Kms de ancho por 5320 Kms de largo; desde el parque Luro hasta Trinidad Tobago. Incorporamos algunas altimerías, a las que cabe deducir lo que estimemos se hubiera sumado en 10 millones de años.

Sin olvidar que tenemos vecinas calizas marinas cordilleranas que tuvieron tiempo interminable para saturar con kilómetros de espesor las bases cristalinas en estas bellas planicies verdes que hoy nos acerca la imagen. Por ello, esas anotaciones de altimetrías no acercan ningún crédito que nos instale en ese pasado de los mares micénicos, que ya no alcanza con llamarlos paranaenses o entrerrianenses.

Sólo tengo agradecimiento para con mi musa Alflora Montiel Vivero por mostrarme esas rías pampeanas con apoyo de arranque en la longitud de los 66° O y mostrarme también estos cordones litorales de salidas al mar pampeano miocénico, que me permiten estimar y valorar estos eventos como aflorantes sobrevivientes de aquellos millonarios tiempos.

Los formidables traslados horizontales a 760 Kms de distancia hasta el borde atlántico y más allá hasta el talud oceánico, no son a inferir con la energía gravitacional que tanto entretiene a garantistas físicos matemáticos.

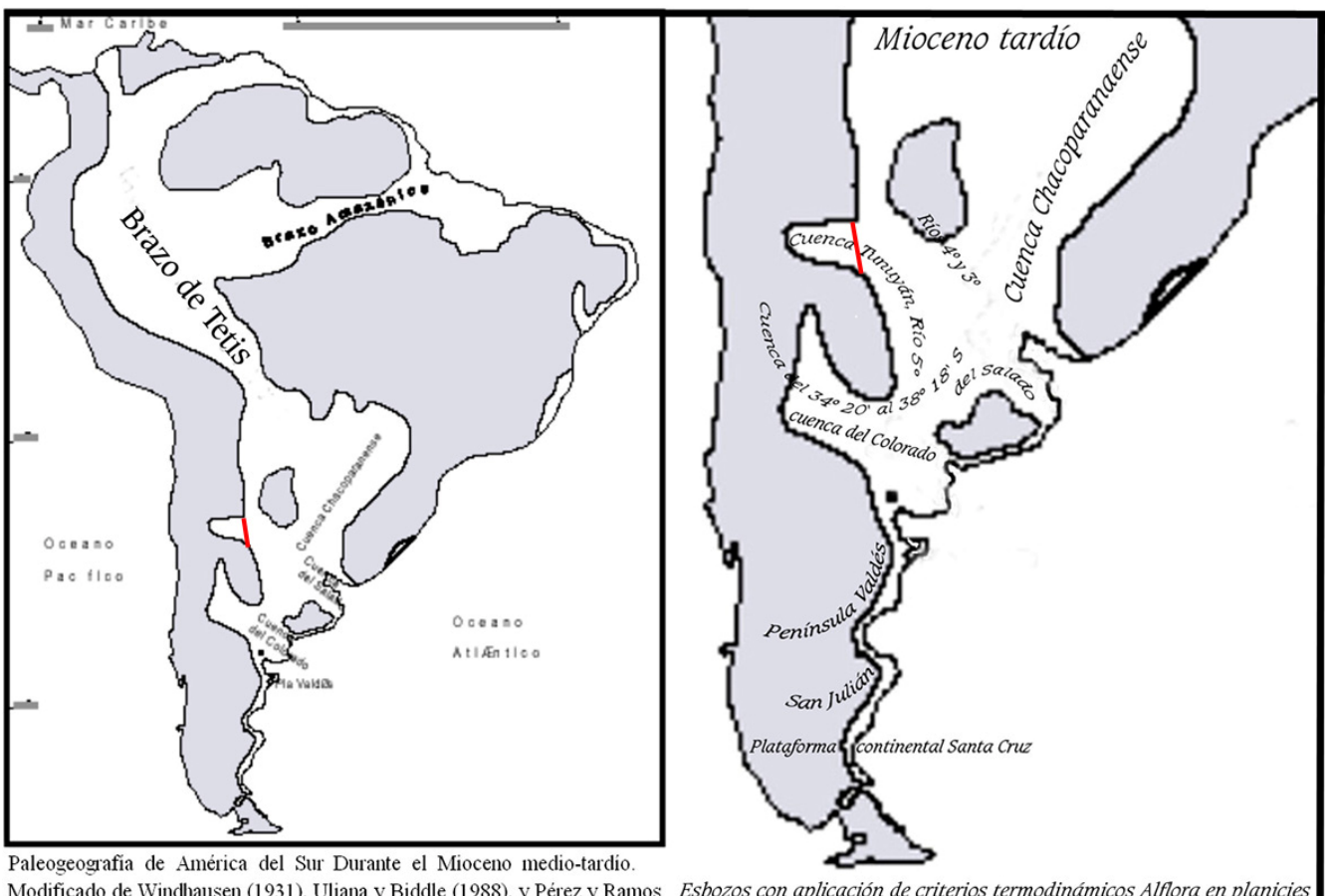
Si miran por la energía solar que cargan, acumulan y por costas blandas y bordes lábiles transfieren las aguas someras de los esteros aledaños a Manaos al raudo Amazonas, tal vez dejen de lado un tiempo los laureles de la mecánica de fluidos y se dediquen a mirar las energías solares que hacen que la Vida florezca y los fluidos se muevan.

Las traducciones convectivas de Henri Bénard abrieron hace 114 años el camino que a todos espera transitar. Sugerimos antes, afinar la mirada en los detalles que las imágenes satelitales regalan en todos los rincones donde la condición virginal de Natura todavía tiene algo original para mostrar.

Con el agradecimiento que siempre debo a **Alflora Montiel Vivero** por llenarme los ojos en cada amanecer

Francisco Javier de Amorrortu, 13 de Enero del 2014

FR





670 253

275

414

55

57

río Negro 39

río
Blanco
25

35 m a 1750 Km de la boca

42

Image Landsat

Google earth